

NEXUS / CURATOR

Lebendiges Qualitätsmanagement



Kooperation
für Transparenz
und Qualität im
Gesundheitswesen

Die NEXUS AG ist strategischer
Kooperationspartner der KTQ-GmbH

Die kontinuierliche Pflege der QM- und Zertifizierungsdokumentation (z.B. für KTQ) stellt mittlerweile in allen Häusern eine technische und organisatorische Herausforderung dar. Diese ist auf Dauer nur zu meistern, wenn sich die Aufgabe auf mehrere Schultern verteilt. Um das zu erreichen, müssen die Erstellung und die Pflege der Inhalte dezentralisiert werden und die einzelnen Kollegen zur Mitarbeit motiviert werden. Die Mitarbeiter sollen aus der Dokumentation einen täglichen Nutzen ziehen können.

NEXUS / CURATOR, die webbasierte Wissensdatenbank, ist abgestimmt auf die Anforderungen des Qualitätsmanagements im Gesundheitswesen. NEXUS / CURATOR ist ein flexibel anpassbares und praktisch bewährtes Redaktionssystem. Auf einer leicht zugänglichen Intranetoberfläche werden alle organisationsbezogenen Daten des Krankenhauses zentral angeboten aber dezentral gepflegt.

Qualitätsmanagement leben – durch intelligentes Wissensmanagement

Die **KTQ-Selbstbewertung** aus dem QM-System ableiten können.

Mitarbeiter und Kollegen an der **Inhaltspflege** beteiligen.

Inhalte flexibel verwenden statt starre **Dokumente ablegen**.

Elektronische Formulare mit Verfahrensbeschreibungen verknüpfen.

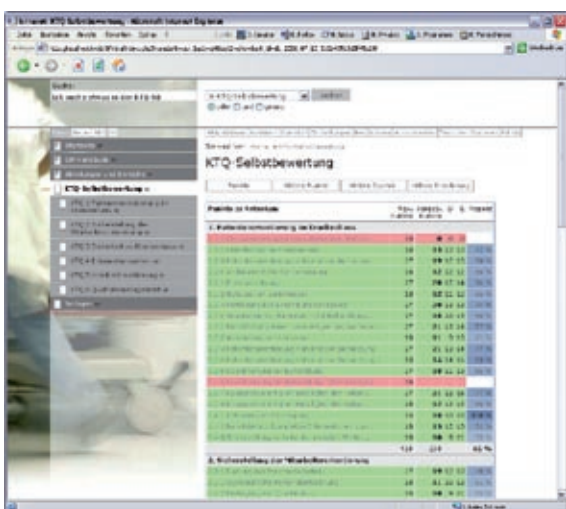


Alle Inhalte sind über einen Internet Browser (Firefox oder IE) abrufbar. Zum Lesen allgemeiner Inhalte ist kein Passwort notwendig. Für die inhaltliche Pflege gibt es ein Berechtigungsmanagement.

Lebendiges Qualitätsmanagement organisieren

Das Highlight: NEXUS / CURATOR führt immer zu einem aktuellen und durchgehend einheitlichen Aufbau der Dokumente. Dies stellt eine dramatische Entlastung der Mitarbeiter, die den Status der Dokumentation jederzeit überprüfen können, dar. NEXUS / CURATOR bündelt alle Verfahrensanweisungen, Dienstanweisungen, Arbeitslisten, Behandlungsleitlinien oder beispielsweise Pflegestandards in einem Portal. Um diese Inhalte für die Mitarbeiter schnell auffindbar zu machen, bietet NEXUS / CURATOR:

- + Eine Volltextsuche über die hinterlegten Inhalte
- + Ein automatisch erzeugtes ABC-Lexikon
- + Einen strukturierten Navigationsbaum
- + News-Hitlisten: Was ist in welchem Bereich neu?
- + Favoriten-Hitlisten: Was wird häufig benötigt?
- + Querverweise zur Inhaltsverknüpfung



Mit NEXUS / CURATOR können Sie die KTQ-Fragen dezentral im Team bearbeiten. Versionierung und Genehmigungsworkflow unterstützen den Prozess hierbei entscheidend.

Die KTQ-Selbstbewertung aus dem QM-System ableiten können

Die KTQ-Selbstbewertung kann in NEXUS / CURATOR dezentral mit Genehmigungsworkflow und Archivierung erstellt und weiterentwickelt werden.

Sie können somit Autorenteams zusammenstellen, die die Selbstbewertung in den Arbeitsgruppen erstellen und die Antworten mit vorhandenen Inhalten aus dem QM-System verknüpfen. Von jedem Mitarbeiter können leicht alle Fragen und Antworten abgerufen werden. Bei weiterem Interesse folgen sie einfach den Links und Verknüpfungen, um zum Beispiel zusammenhängende Verfahrensanweisungen einsehen zu können.

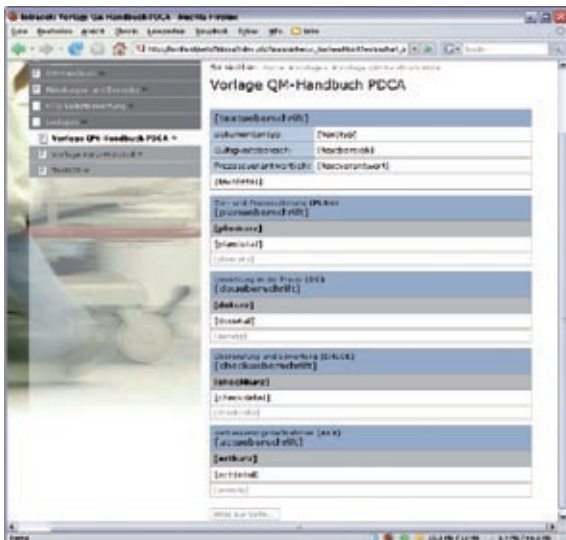
Nach der Freigabe von KTQ-Antworten finden sich die Inhalte ab diesem Zeitpunkt in KTQ-DOC wieder. Ebenso kann auch weiterhin in KTQ-DOC gearbeitet werden. Jede Änderung dort findet sich zeitgleich auch in NEXUS / CURATOR wieder.



Die persönliche To-Do-Liste zeigt die offenen Aufgaben am Genehmigungsworkflow.



NEXUS / CURATOR bietet eine Assistenten-Funktion, die ungeübte Benutzer sehr einfach ans Ziel bringt.



Einheitliche Eingabemasken sorgen für Übersichtlichkeit und einfaches Zurechtfinden.

Kollegen und Mitarbeiter an der Inhaltspflege beteiligen

In NEXUS / CURATOR können Sie im QM-Handbuch für verschiedenste Bereiche Autoren- und/oder Leserechte vergeben. Zudem ist die Vergabe von Berechtigungen für den Genehmigungsworkflow nach Funktionen (z.B. QMB, Chefarzt) sehr einfach zu koordinieren.

Um große Dokumentationen kontinuierlich aktuell zu halten, müssen die Mitarbeiter zur Mitarbeit gewonnen werden. Ohne eine Dezentralisierung lässt sich diese Aufgabe oft nicht bewältigen. Sie gewinnen Ihre Kollegen und Mitarbeiter dazu, wenn diese im Alltag auch einen spürbaren Nutzen durch die Dokumentationsaufgabe erhalten.

Wenn beispielsweise beschrieben werden muss, wie die Schlüsselvergabe im Krankenhaus geregelt wird, darf diese Dokumentation nicht später im Aktenschrank verstauben. Solche Informationen müssen für alle Mitarbeiter leicht zugänglich gemacht werden. In NEXUS / CURATOR erfährt er, welches Formular auszufüllen ist und wer (wann und wie) für die Ausgabe des Schlüssels zuständig ist. Im Gegenzug muss die Fachkraft, die die Schlüssel verwaltet, nicht mehrmals am Tag per „Mund zu Mund Propaganda“ die gleiche Frage beantworten. Die Inhalte, die das Krankenhaus für die Zertifizierungsdokumentation benötigt, sind somit eine Art „Nebenprodukt“ einer lebendigen Wissensdatenbank.

Inhalte flexibel verwenden anstatt starre Dokumente ablegen

Mit NEXUS / CURATOR können Sie individuell Eingabemasken definieren, um beispielsweise Pflegestandards einheitlich darzustellen. Vorhandene Inhalte liegen somit sauber strukturiert in einer Datenbank.

Wenn mehrere Benutzer dezentral arbeiten, kann dies schnell zu verschiedensten Dokumentenmasken führen. Daher empfiehlt sich einen einheitlichen Seitenaufbau und ein einheitliches Design festzulegen, was jederzeit nachträglich zentral geändert werden kann und sich unter Umständen auf tausende Seiten auswirkt. Kombiniert mit einem durchdachten Berechtigungssystem und dem organisierten Genehmigungsworkflow ergeben sich einheitliche Übersichten und Reportmöglichkeiten.

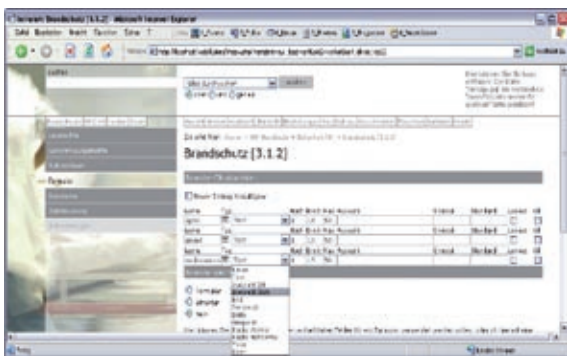
Elektronische Formulare mit Verfahrensbeschreibungen verknüpfen

Ob ein CIRS-Meldeformular, oder der Raumbewertungsantrag: In NEXUS / CURATOR können Sie mit wenigen Schritten eigene elektronische Formulare definieren.

Viele Verfahren werden in Form von Formularen gelebt. Ist zum einen die Verfahrensbeschreibung für die Genehmigung einer Fortbildungsmaßnahme in NEXUS / CURATOR hinterlegt, so bietet es sich an, dort auch das Antragsformular zu verknüpfen. Hierbei sollten solche Formulare nicht nur aus herunterladbaren Word-Dateien bestehen, sondern direkt in einer Eingabemaske von den lesenberechtigten Benutzer ausgefüllt werden können.



Der Genehmigungsworkflow im NEXUS / CURATOR.



Wenige Schritte zum selbst erstellten Formular als Bestandteil der Wissensdatenbank.

Innovatives Wissensmanagement

Ein innovatives und erfolgreiches Wissensmanagement muss sich auf Dauer vom Verwalten von Dateien verabschieden. Es geht nicht mehr darum, Dateien statisch zu verwalten, sondern Inhalte flexibel nutzen zu können. Das lässt sich mit statischen Dateien (auch wenn diese als HTML vorliegen) nicht abbilden.

Die Gründe, warum alle statischen Dateien grundsätzlich ein Problem darstellen, sind:

- + Keine Auswertungsmöglichkeit über mehrere Dokumente hinweg: (z.B.: Ein Report über Ihre 500 Worddateien erzeugen – für gewisse Textteile – nur Überschriften / Betreff).
- + Keine Trennung von Inhalt und Layout.
- + Keine Trennung von Dokumentstruktur und Inhalt.
- + Keine Trennung von dynamischen Informationen (Zuständigkeiten, Telefonnummern) und langfristigen Informationen.
- + In der Regel keine plattformunabhängige Betrachtungsmöglichkeit.
- + Keine Kontrollierbarkeit.

Dokumentenverwaltungssysteme lösen daher die Probleme nicht. Sie verwalten die Probleme nur etwas besser. NEXUS / CURATOR ist daher bewusst kein Dokumentenverwaltungssystem, sondern ein datenbankbasiertes Redaktionssystem für flexibel handhabbare Inhalte (Datensätze).



Die Vorteile für Sie auf einen Blick

Lebendige Wissensdatenbank

- + Qualitätsmanagement-, Zertifizierungsdokumentation mit Intranet und Internet in einem Webportal gebündelt
- + Einfache und vollumfängliche Such- und Reportfunktionen

Teamarbeit

- + Dezentrale Inhalts-Pflege mit Workflowunterstützung
- + Genehmigungsworkflow generieren
- + ToDo-Listen und Reports zur Übersicht

KTQ und NEXUS

- + NEXUS ist strategischer Kooperationspartner der KTQ-GmbH
- + Optimale Vorbereitung auf die KTQ-Selbstbewertung
- + Integration in KTQ-DOC

Pflege und Organisation

- + Lese- und Schreibberechtigungen vergeben
- + Eigene elektronische Formulare definieren
- + Assistenzfunktion für ungeübte Benutzer